

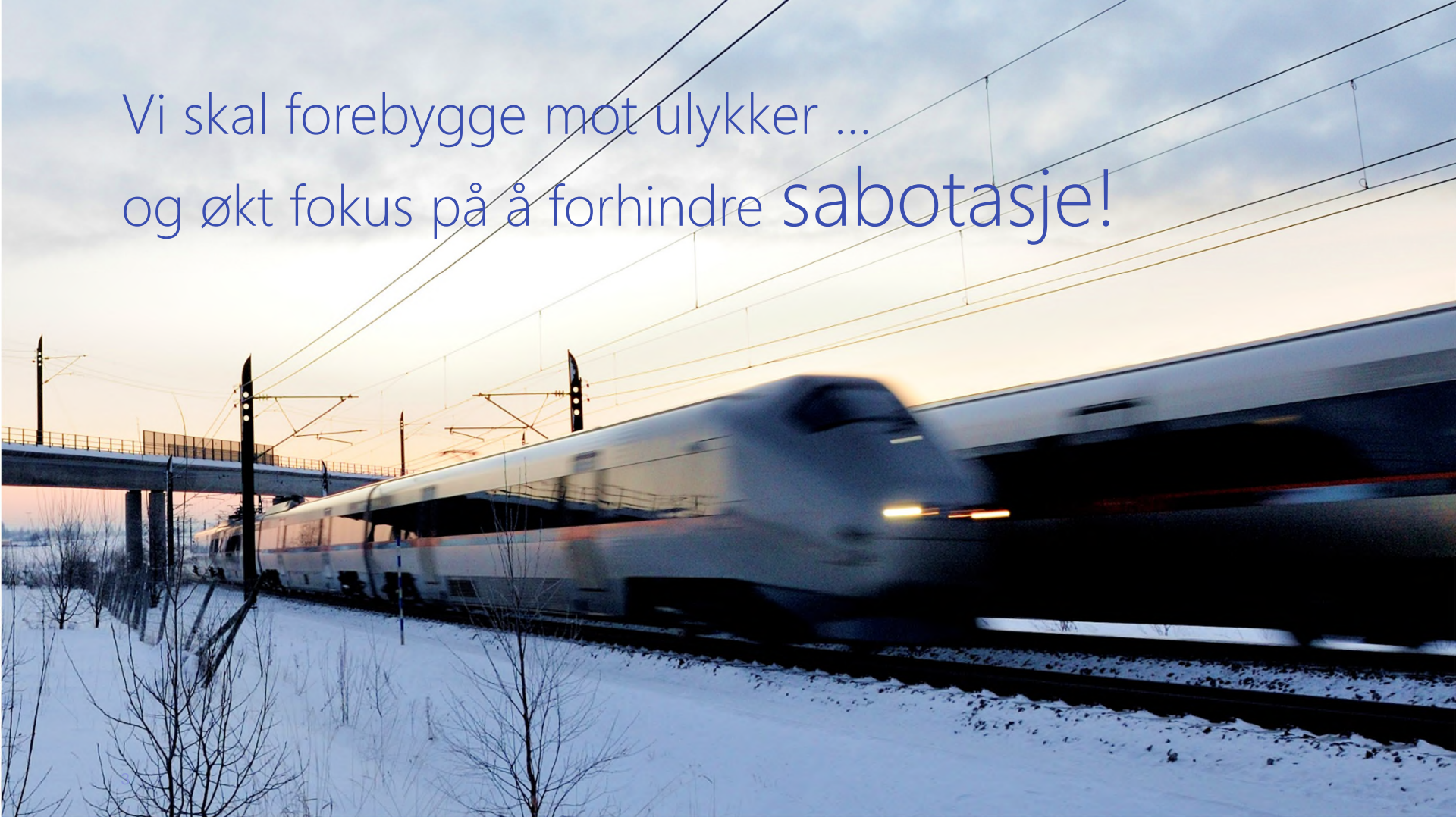
Et sammensatt trusselbilde

- Pandemi – ikke over
- Krig i Europa – fare for eskalering
- Klimakrise – tørke og flom
- Energikrise og inflasjon – sosial uro
- Nukleære utfordringer – beredskap
- Ekstremisme og desorientering – i fremvekst
- Terrorisme
- Stormaktrivalisering

Norge som nasjon er eksponert og utsatt!



Vi skal forebygge mot ulykker ...
og økt fokus på å forhindre sabotasje!



Sikring av fysiske og digitale verdier

- Objekt- og systemeieransvar
- Anbefalte tiltak basert på sikringsrisikovurderinger
- Tiltak besluttes av objekt- og systemeiere
- Føringer om valg av grunnsikring
- Ekstra tiltak ved forhøyet trussel
- Kontinuerlig overvåking

Driftskontinuitet og beredskap!



Digital sikkerhet – Trussel- og sårbarhetsbilde i endring

- Sikring av kritiske systemer og infrastruktur
- Verdi og sårbarhetsvurderinger – som grunnlag for prioriteringer
- Robustgjøring – med tiltak basert på veiledere fra myndigheter, analyser, evalueringer, innbruddstester
- Kontinuerlig intern og ekstern overvåking av uønsket aktivitet/hendelser
- Styrke respons og håndtering av digitale angrep
- Redusere sårbarhet – gjennom kultur- og adferdsutvikling

Gitt eksisterende digitale infrastruktur, kontinuerlige endringer og et økende trusselbilde er arbeidet med risikoreduksjon et langsiktig og kontinuerlig arbeid, samtidig som økt risiko krever økt årvåkenhet



Samfunnskritiske objekter og infrastrukturer

- Kartlagt mest kritiske objekter og infrastrukturer - som påvirker grunnleggende nasjonale funksjoner (GNF)
- Grunnlag for systematiske sikringsrisikovurderinger og sikringstiltak
- Departementet vurderer og gjør evt. vedtak om skjermingsverdighet
- Vedtak kan utløse ekstra sikringstiltak

Robustgjøring av jernbanen – for å sikre transportevne!



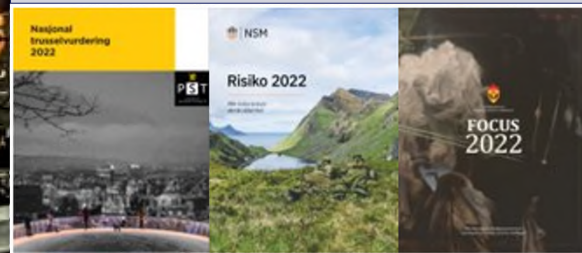
Sektorkoordinering

- Samarbeidsforum med sikkerhetsfunksjoner i hele jernbanesektoren
 - Møtes fast 4 ganger pr år, 27 deltakende virksomheter, arbeidende undergrupper mellom møtene
 - Deler informasjon om trusselbilde og hendelser, utvikler fellesløsninger for sikring og nasjonal beredskap, herunder beredskapsplanlegging, gjennomføring og evaluering av øvelser
- Jernbanen – en vesentlig del av totalforsvaret og nasjonal beredskap

Jernbane som ressurs i ekstraordinære situasjoner



Samhandling med eier, nasjonale sikkerhetsmyndigheter og aktører i Totalforsvaret ...



Status samfunnssikkerhet

Halvårlige statusrapporter til SD på prioriterte områder:

- i. Sikring av kritisk infrastruktur og kritiske samfunnsfunksjoner
- ii. Digital sikkerhet
- iii. Støtte til Forsvaret
- iv. Klimatilpasning
- v. Beredskap

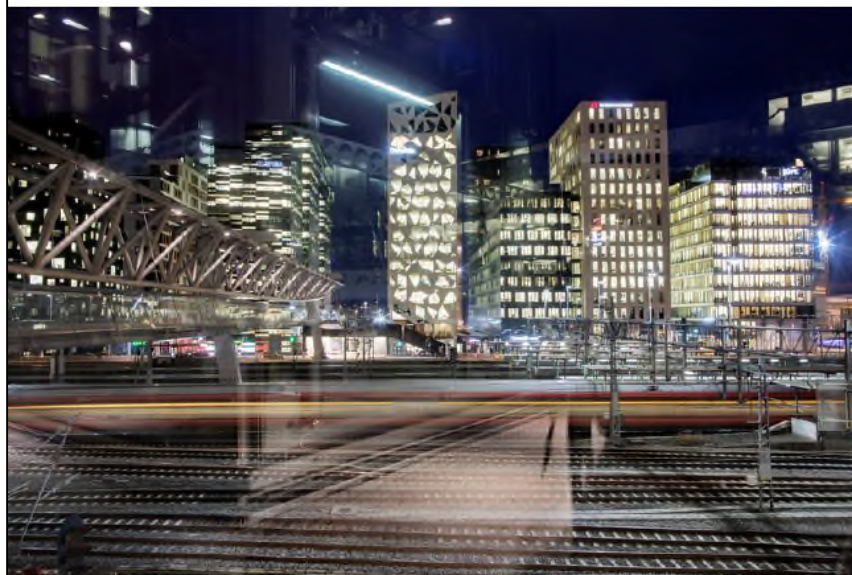
Samt Bane NORs «inntrykk» fra jernbaneforetakene om det samme

Samfunnssikkerhet

Rapportering på strategi for samfunnssikkerhet

Basert på Samferdselsdepartementets «Strategi for samfunnssikkerhet i transportsektoren – desember 2020»

1. halvårsrapportering - 2022



NTP 2025-36 Utredningsoppdrag – samfunnssikkerhet



- Hvordan endret sikkerhetspolitisk situasjon vil påvirke jernbanen
 - a) Alliertes tilgang til nasjonalt jernbanenett fra strategiske havner/områder
 - b) Alliertes tilgang til Sveriges og Finlands jernbanenett
- Situasjonsbeskrivelse, utfordringer og innspill til NTP om kapasitetsøkende tiltak
 - Jernbaneinfrastruktur
 - Vogn og togmateriell
 - Beredskap

Overbelastning i jernbanenettet



Takk for oppmerksomheten!

