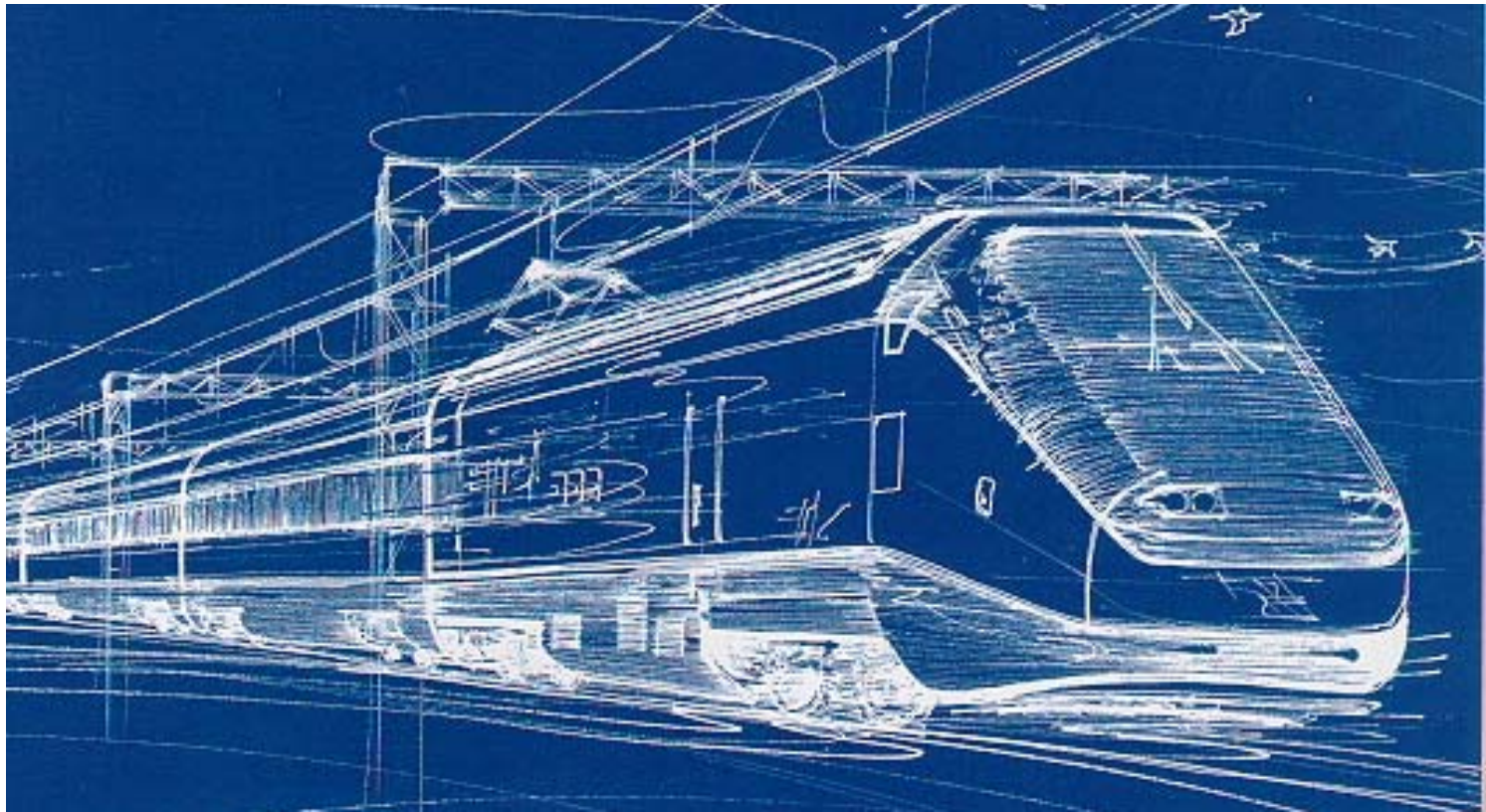


Regelverket fra en æra til en annen - TSIs Infrastrukturforvalter i TSI-regimet

Fremtiden på skinner, 31.10.2008

Magne Bergerud, Jernbaneverket





Innhold

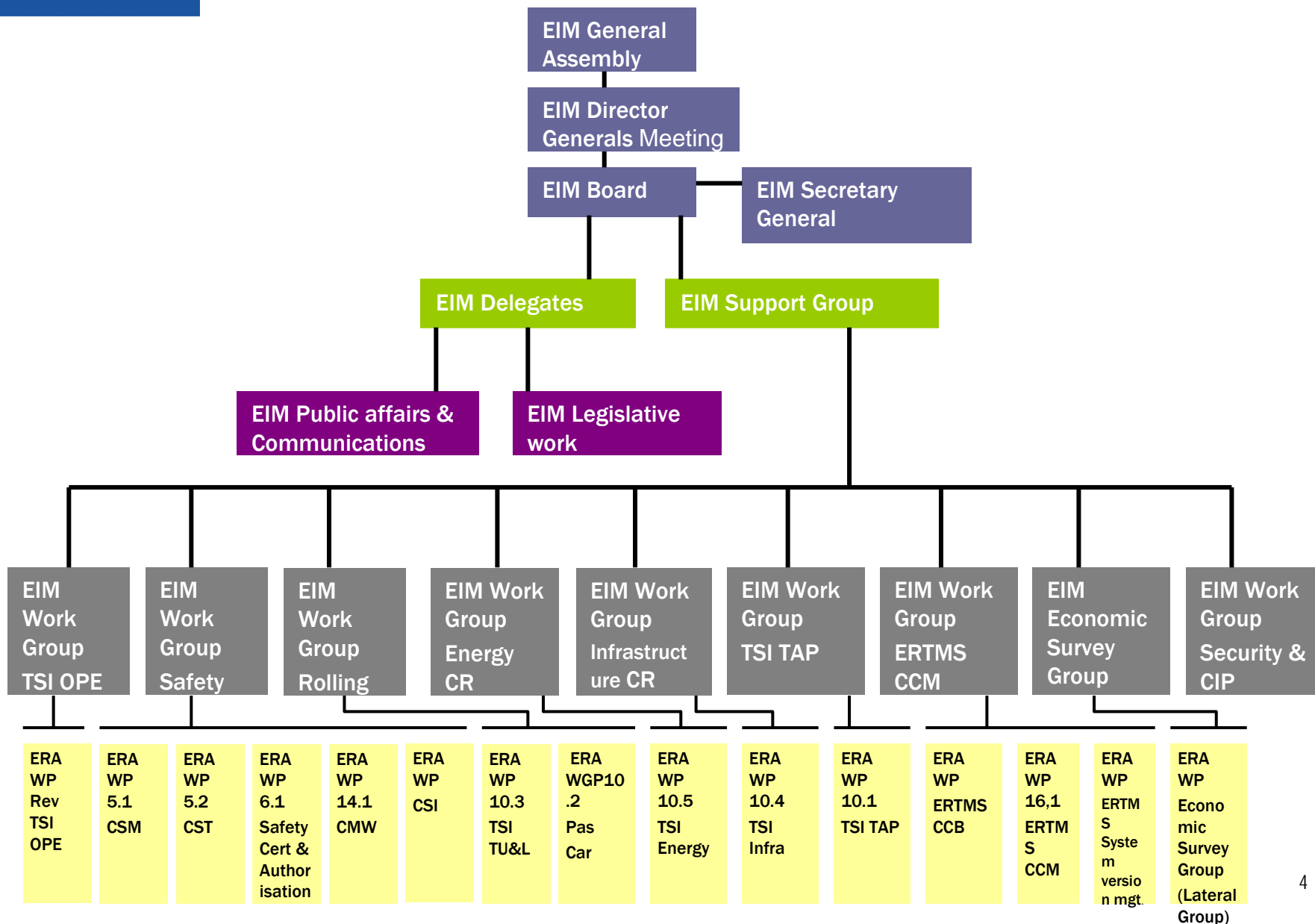
- Utarbeidelsesfasen
 - JBV's rolle i TSI-arbeidet
- Gjennomføringsfasen
 - JBV's rolle
- Anvendelsesfasen
 - Eksisterende regelverk
 - Nytt regelverk - TSler
 - Overgang til regelverk basert på TSler
 - Kryssakseptans
 - Fordeler
 - utfordringer
- Hvor finnes informasjon?

Utarbeidelsesfasen

Jernbaneverkets kanal inn i TSI-arbeidet

- Representative Bodies:
 - European Rail Infrastructure Managers (EIM)
- EIM sender representanter fra sine “Sub Groups” til ERAs arbeidsgrupper (Working Parties)
- JBV sender representanter til EIMs “Sub Groups”

EIMs struktur i ERA-arbeidet



Gjennomføringsfasen

JBVs rolle

- Fremme forslag om eventuelle avvik (“Specific Cases”)
- Høringsinstans for EØS-notat



Anvendelsesfasen

Eksisterende/tidligere teknisk regelverk

- Nasjonalt og proprietært (med noen unntak)
- Virksomhetsinternt (JBV tekniske regelverk)
- Krevende nasjonale sertifiserings- og godkjenningsprosesser

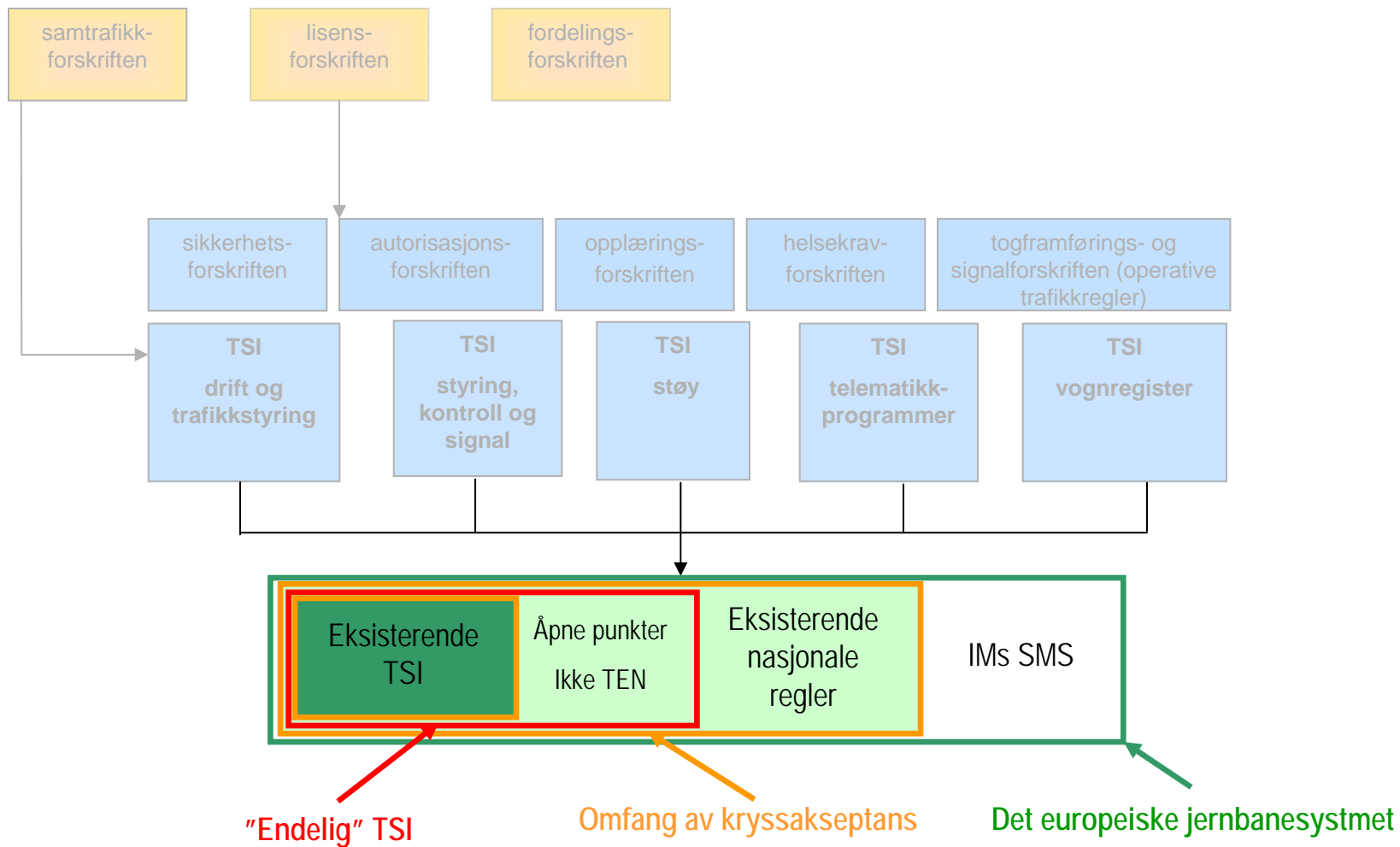
Anvendelsesfasen

Nytt regelverk - TSler

- Norsk lov (Forskrift)
- Interoperabelt - Standardisert
- Godkjenningsprosess (Ny metode direktivene)
 - EU Verifikasjonserklæring
 - EU Samsvarserklæring eller erklæring om bruksegnethet (suitability for use)

Anvendelsesfasen

Overgang til TSI-regimet





Anvendelsesfasen

Fordeler

- Økt konkurranse
- Reduserte produksjonskostnader
- Reduserte drifts- og vedlikeholdskostnader
- Bedre regularitet
- Større kapasitet

Anvendelsesfasen

Utfordringer

- Forholdet til finansiering og budsjetter
- Økte investerings- og fornyelseskostnader i en overgangsfase
- Varierende resultat av CBA for forskjellige TSler
- Åpne punkter i TSlene
- Tilgang på tilstrekkelig med kompetente ressurser



Hvor finnes informasjon?

- EIM
<http://www.eimrail.org>
- CER
- UNIFE
- UNISIG



Jernbaneverket

Mer på skinner!