

Regelverket fra en æra til en annen – TSI-er

- **Fra nasjonale funksjonelle regler til detaljerte EU-regler – TSI-er**
(SJT v/ avd dir Karianne N. Brønlund)
- **Utarbeidelse, gjennomføring og anvendelse av TSI-er**
(SJT v/ juridisk rådgiver Trine Reitan)
- **Sett fra infrastrukturforvalters ståsted**
(JBV v/ sjefingeniør Magne Bergerud)

Fra nasjonale funksjonelle regler til detaljerte EU-regler - TSler



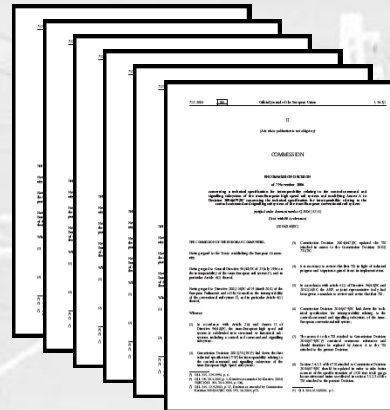
**Avdelingsdirektør juridisk avdeling
Karianne N. Brønlund**

FØR:



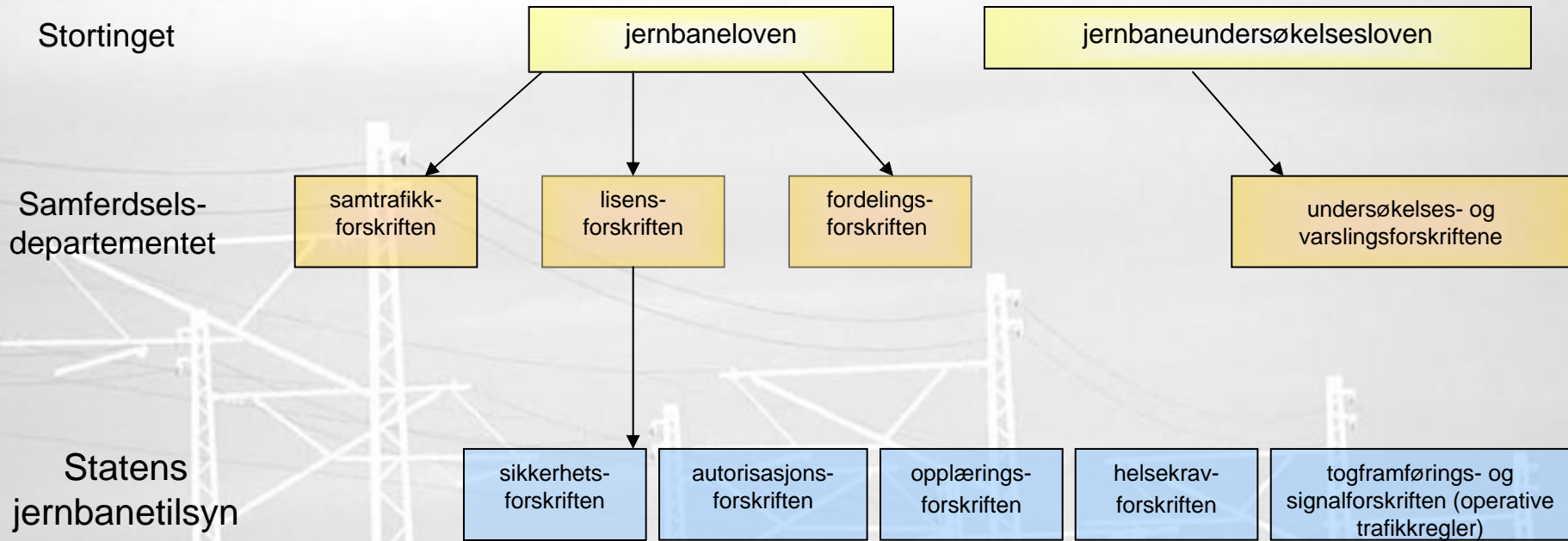
Nasjonal lovgivning

NÅ:

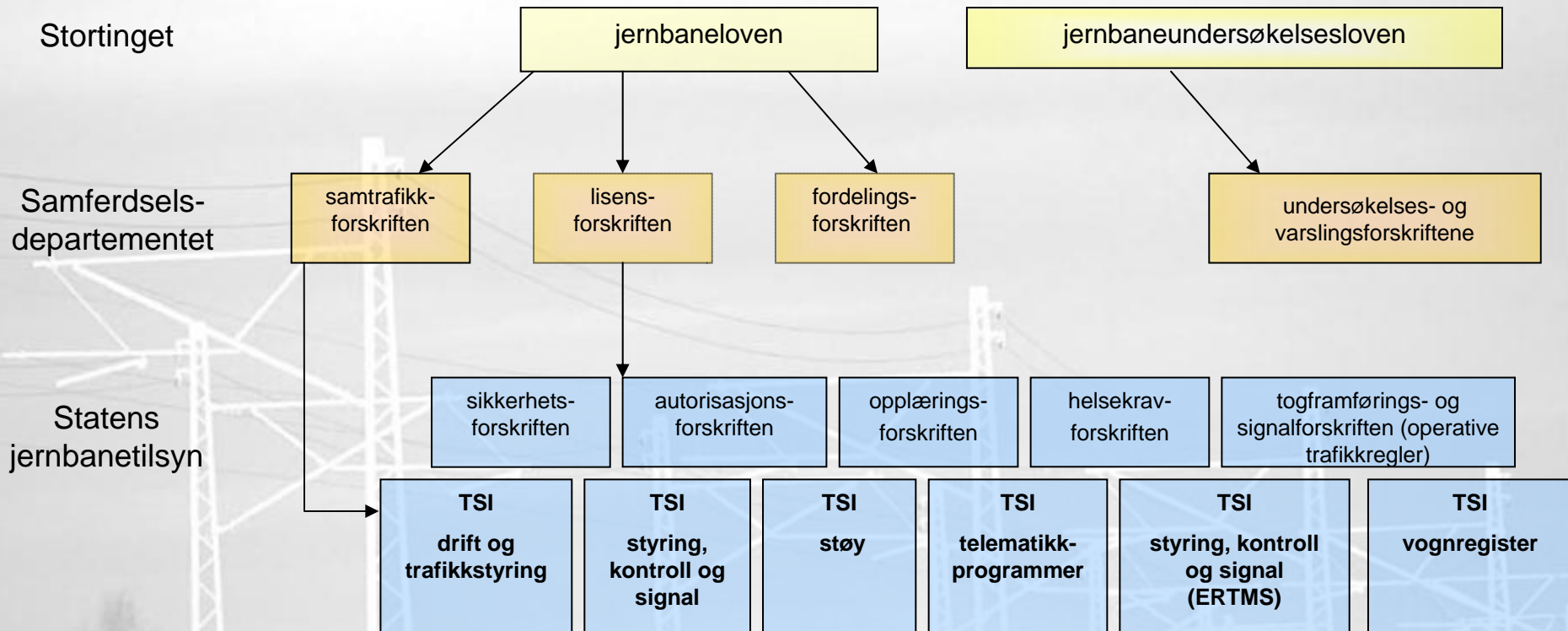


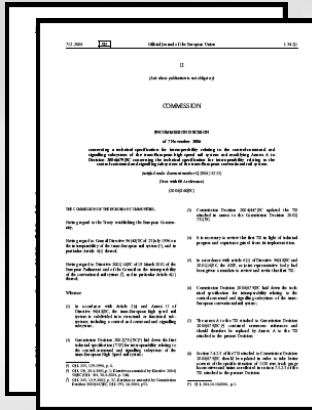
Nasjonal lovgivning inkluderer svært detaljerte tekniske regler

Rettsstilstanden inntil nå



Rettsstilstanden nå og fremover





Hva er TSler?

EU-mål:

**Interoperabilitet (samtrafikkevne)
- oppnås gjennom interoperabilitetsdirektivet
(i Norge norsk rett gjennom samtrafikkforskriften)**

Virkemiddel:

**Tekniske spesifikasjoner for interoperabilitet (TSI)
- kommisjonsbeslutninger
(i Norge norsk rett gjennom forskrifter)**

Forts. Hva er TSler?

TSler:

”spesifikasjoner som hvert delsystem eller hver del av et delsystem skal omfattes av, med henblikk på å oppfylle de grunnleggende krav og sikre samtrafikkevnen i det transeuropeiske konvensjonelle jernbanesystemet ”

Forts. Hva er TSler?

Målet er TSler som dekker alle delsystemene

Delsystem:

”resultatet av inndelingen av det transeuropeiske konvensjonelle jernbanesystemet”

(f.eks:

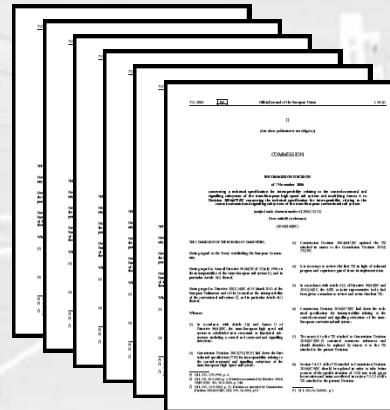
- infrastruktur
- rullende materiell
- styring, kontroll og signalering
- trafikkstyring og drift mv)

FØR:



Nasjonal lovgivning

NÅ:



Nasjonal lovgivning inkluderer detaljerte tekniske regler

Hva innebærer dette?

Hva er forskjellig fra før?



For det første:

En annen prosess for nytt regelverk

Utarbeidelse



Vedtakelse/gjennomføring



Anvendelse

For det annet:

Noen nye utfordringer, både for aktørene og myndighetene



Takk for oppmerksomheten!

**Avdelingsdirektør juridisk avdeling
Karianne N. Brønlund**