



Udfordringer, organisering og sikkerhedsniveau

Statens jernbanetilsyn, Sikkerhedsseminar, Oslo, 10. oktober 2006
Programkoordinator Leif Funch
Trafikstyrelsen, Danmark

Organiseringen, Myndigheter, Sikkerhed

Minister

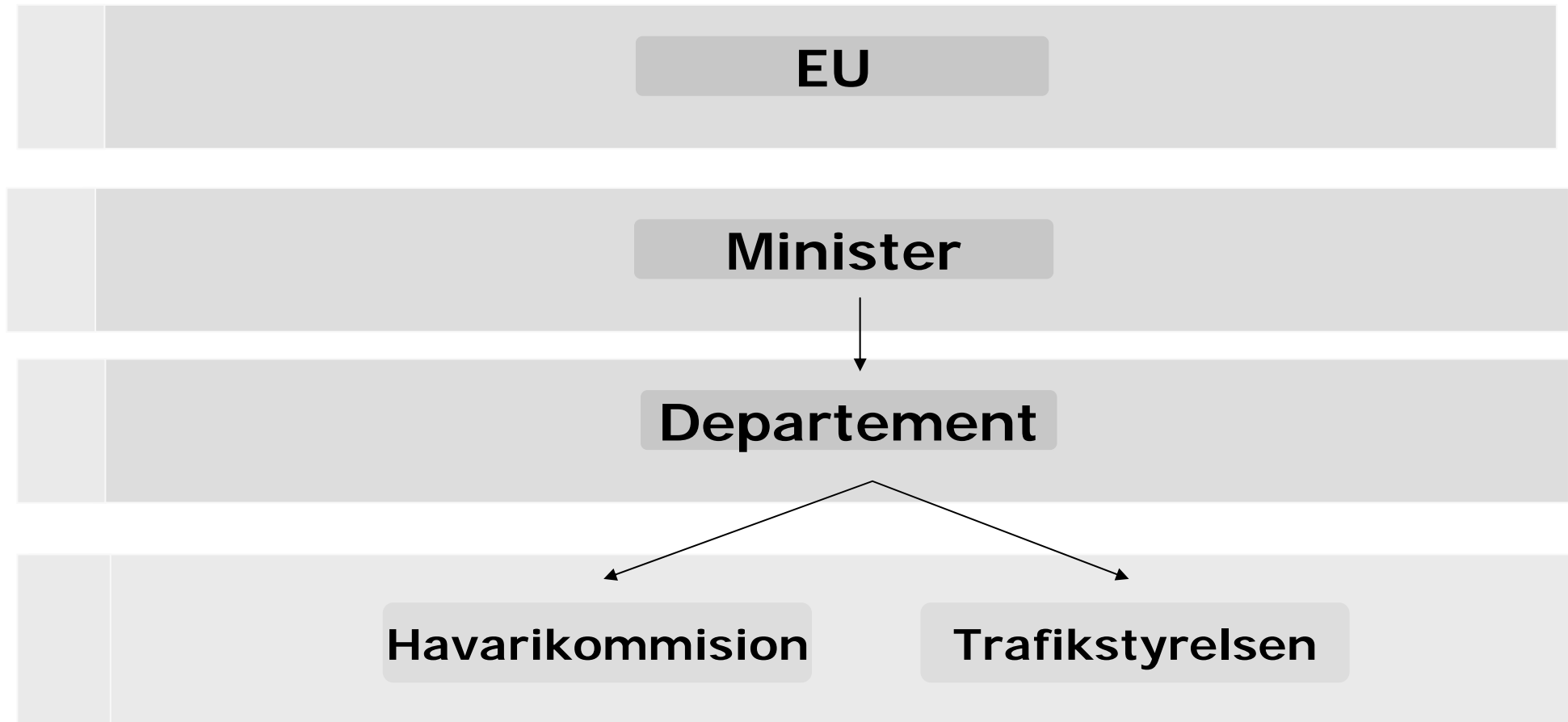
Departement

Havarikommision

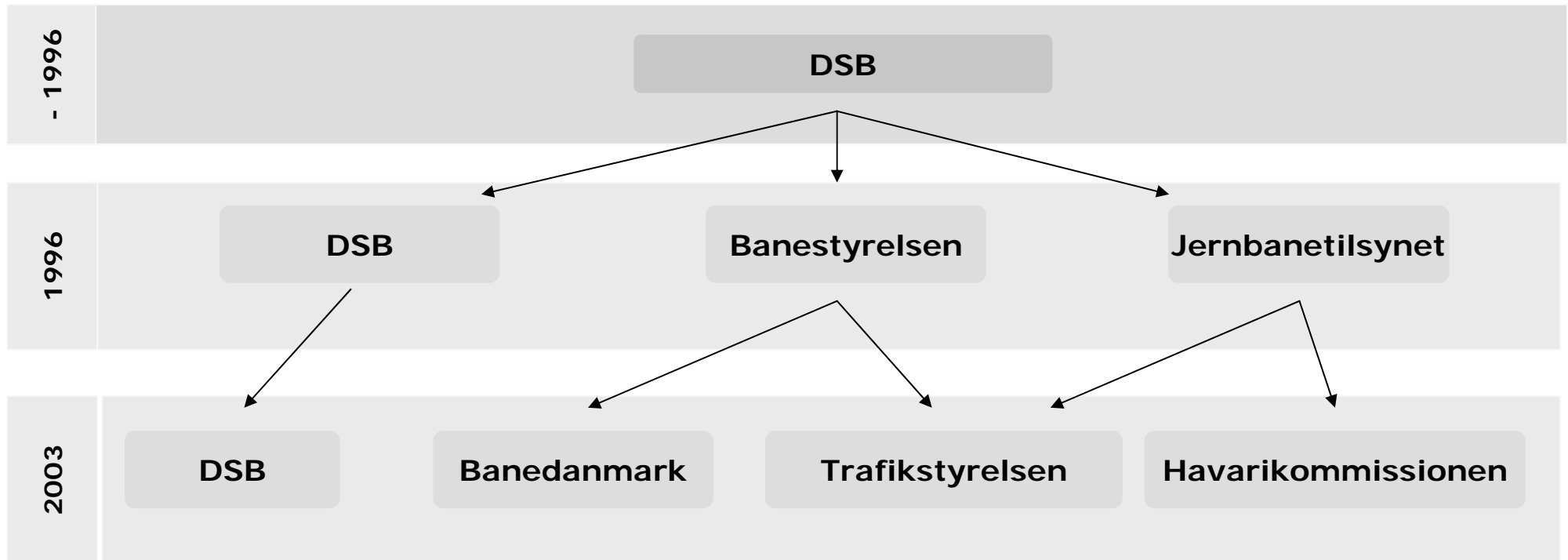
Trafikstyrelsen



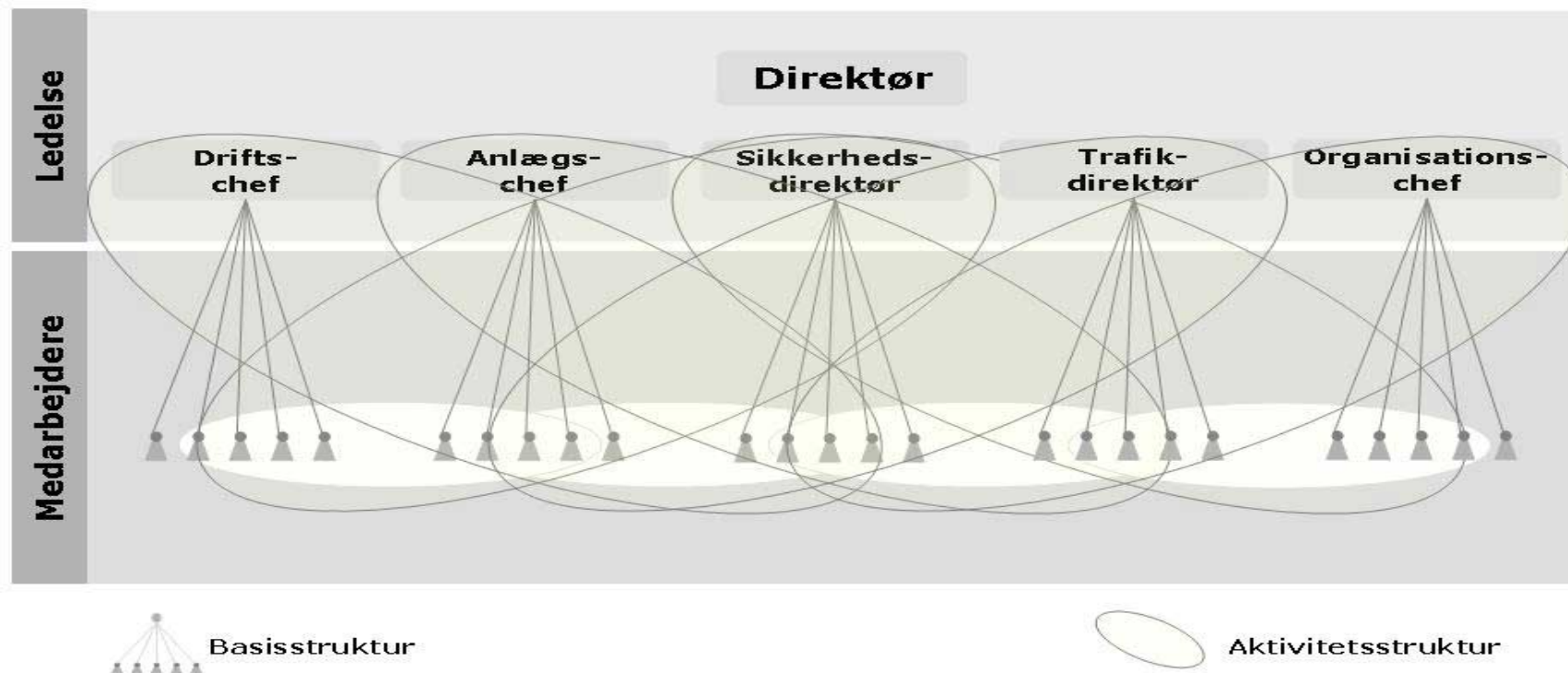
Organiseringen, Myndigheter, Sikkerhed



Organiseringen, Jernbane i Danmark



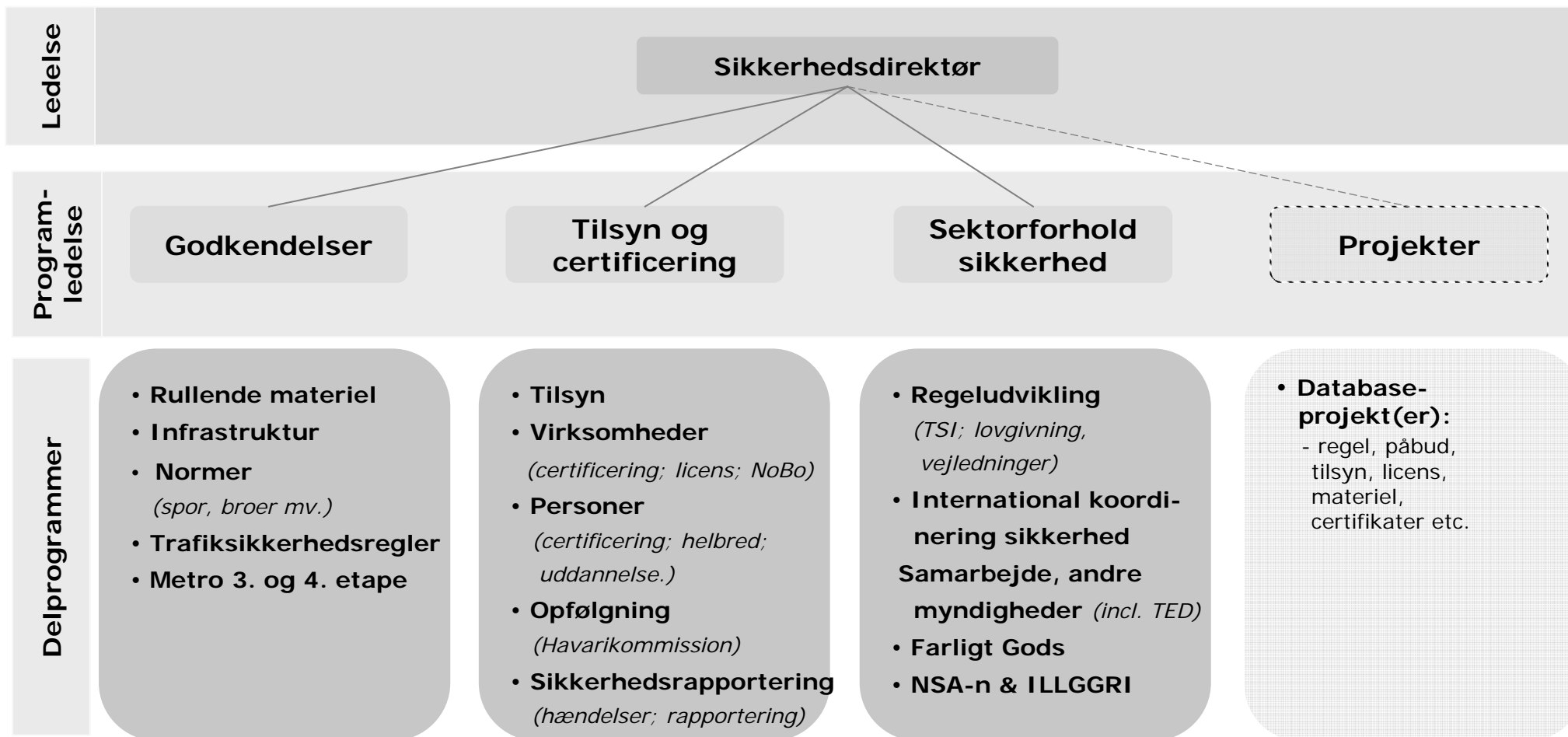
Organiseringen, Trafikstyrelsen



Trafikstyrelsen, organisation december 2005



Organiseringen, Trafikstyrelsen



Organiseringen, Jernbane i Danmark

Certificerede virksomheder

- 14 jernbanevirksomheder
- 11 Jernbaneinfrastrukturforvaltere

Ikke certificerede Virksomheder

- Veteranbaner (Museumsbaner)
- Sidespor
- Værksteder
- Entreprenører



Organiseringen, Jernbane i Danmark

Jernbanevirksomheder	Infrastrukturforvalter
Arriva Tog A/S	Arriva Tog A/S
Dansk Jernbane ApS	Banedanmark
DSB	DSB
DSB S-tog a/s	DSB S-tog A/S
A/S Hads- Ning Herreders Jernbane	A/S Hads- Ning Herreders Jernbane
Lokalbanen A/S	Hovedstadens Lokalbaner A/S
A/S Lollandsbanen	A/S Lollandsbanen
Nord-Ostsee-Bahn GmbH	Nordjyske Jernbaner A/S
Norddeutsche Eisenbahngesellschaft Niebüll GmbH	Vemb-Lemvig-Thyborøn Jernbane A/S
Nordjyske Jernbaner A/S	Vestsjællands Lokalbaner A/S
RAG Bahn und Hafen GmbH	Øresundsbron Konsortiet
Railon Danmark A/S	
Vemb-Lemvig-Thyborøn Jernbane A/S	
Vestsjællands Lokalbaner A/S (VL)	



Sikkerhedsniveau

Sikkerhedsniveauet skal mindst svare til niveauet
1. august 1996

- Normbaseret contra kotumbaseret



Sikkerhedsniveau

Sikkerhedsniveauet skal sikres af de enkelte:

- Jernbanevirksomheder
- Jernbaneinfrastrukturforvaltere



Sikkerhedsniveau

Roller og ansvar

- Jernbanevirksomheden/-infrastrukturforvalteren har **ansvaret for sikkerheden**
- Trafikstyrelsen skal **føre tilsyn** med at
 - der er implementeret til sikkerhedsledelsessystem
 - regler og normer overholdes



Sikkerhedsniveau

Trafikstyrelsens værktøjer til sikring af at virksomhederne lever op til deres ansvar:

- Certificering
- Godkendelse
- Tilsyn



Sikkerhedsniveau

Trafikstyrelsens metoder

Tilsynsstrategi:

- Risikobaseret tilgang
- Synlighed – planlægning



Udfordringer, nuværende

- Rollefordeling
- Kultur – normbaseret / kotumbaseret



Udfordringer, kommende

- Implementering af Sikkerhedsdirektivet
- Kultur – normbaseret / kotumbaseret



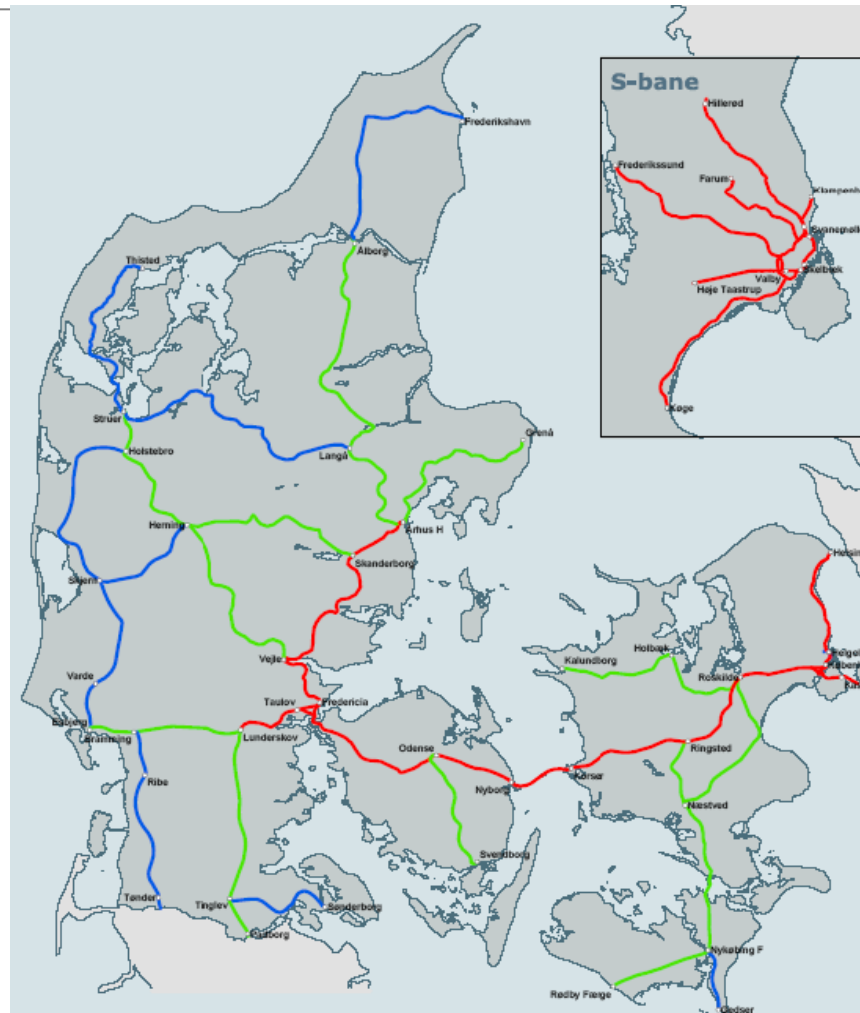
Sikkerhedsniveau - Regularitet

Fastholdelse af sikkerhedsniveau:

1. Vedligehold og fornyelse af jernbanen
eller
2. Nedsat regularitet / længere rejsetider



Prioritering af jernbanestrækninger



Signatur:

- 1. priorit
- 2. priorit
- 3. priorit

**Banedanmark 2006
Asset Management**
© Banedanmark d. 24.05.2006





Trafikstyrelsen
Adelgade 13
DK-1304 København K
www.trafikstyrelsen.dk

Statens jernbanetilsyn, Sikkerhedsseminar, Oslo, 10. oktober 2006
Programkoordinator Leif Funch, +45 7226 7075, lfu@trafikstyrelsen.dk
Trafikstyrelsen, Danmark