

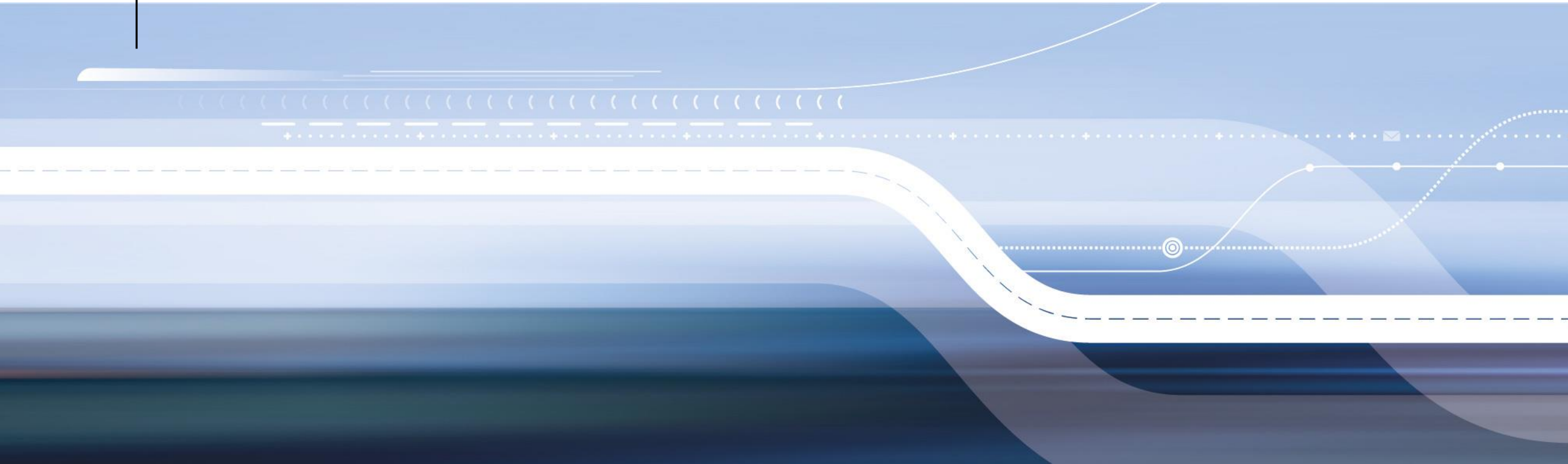


Samferdselsdepartementet

Strategi for samfunnssikkerhet i samferdselssektoren

Erik Syvertsen, underdirektør, Samferdselsdepartementet

13. juni 2018



Hvem er strategiens målgruppe?

- Underliggende etater – Jernbanedirektoratet
- Tilsyn – SJT
- Tilknyttede selskaper/foretak – Bane NOR (tar Jernbaneverkets plass), NSB, Entur og Norske tog

Strategien er også relevant for andre selskaper i samferdselssektoren (og jernbanesektoren) og fylkeskommunene

Hva består strategien av?

«En felles plattform for sektorens arbeid med samfunnssikkerhet»

- Beskriver virksomhetenes ansvarsområde
- Hovedmål
- Krav til virksomhetene
- Anbefalte virkemidler
- Peker på tre prioriterte områder



Overordnede mål

1. Unngå store uønskede hendelser som medfører skade på personer, miljø, materiell
2. Minske følgene av slike hendelser
3. Sikre pålitelighet og fremkommelighet, både i normalsituasjon og ved hendelser

Sikkerhet = fravær av skade

Driftssikkerhet = fravær av driftsstans



Krav til virksomhetene

- Arbeider systematisk og målrettet
- Integrerer arbeidet i den ordinære virksomheten
- Samarbeider med andre, internt og eksternt
- Har oversikt over risiko og sårbarhet
- Lærer av uønskede hendelser og øvelser
- Iverksetter nødvendige tiltak
- Avklarte grenseflater mot andre aktører
- Iverksetter forebyggende og beredskapsmessige tiltak
- Oppfyller krav i relevant regelverk, herunder sikkerhetsloven



Anbefalte virkemidler

Mye dekket gjennom krav i jernbanelovgivning (særlig sikringsforskriften), bl.a.: evalueringer, risikovurderinger, øvelser

Kan legge til viktigheten av:

- Kontakt med andre relevante aktører
- Bruke samfunnsøkonomisk analyse
- Bidra til å utvikle nasjonalt beredskapsplanverk

Prioriterte områder

- Klimatilpassing
- Informasjons- og IKT-sikkerhet
- Sikre kritiske objekter, systemer og funksjoner

