

MORGENMØTE 22. MAI

BEREDSKAP OG BEREDSKAPSANALYSE



Statens jernbanetilsyn

jernbane • taubane • park og tivoli

Program

1. Innrapporterte beredskapshendelser og ulykker
Kåre Bøklepp, seniorrådgiver ulykkesstatistikk, SJT

Spørsmål

2. Beredskapsanalyse som verktøy i beredskapsplanlegging og -øvelser
Tor-Ole Aasen, sikkerhetsrådgiver beredskap , Sporveien
Vidar Almsten, sikkerhets- og kvalitetssjef, Sporveien

Spørsmål

Beinstrekk –Tømming - Påfyll

3. Uhell på jernbanen - er vi beredt?
Dag Botnen, brannsjef Hallingdal brannvesen IKS

Spørsmål

Beredskap

- Sporvei, tunnelbane, forstadsbane, sidespor; kravforskriften § 7-1 og § 7-2
- Nasjonalt nett; sikkerhetsstyringsforskrift § 4-7 og §7-3

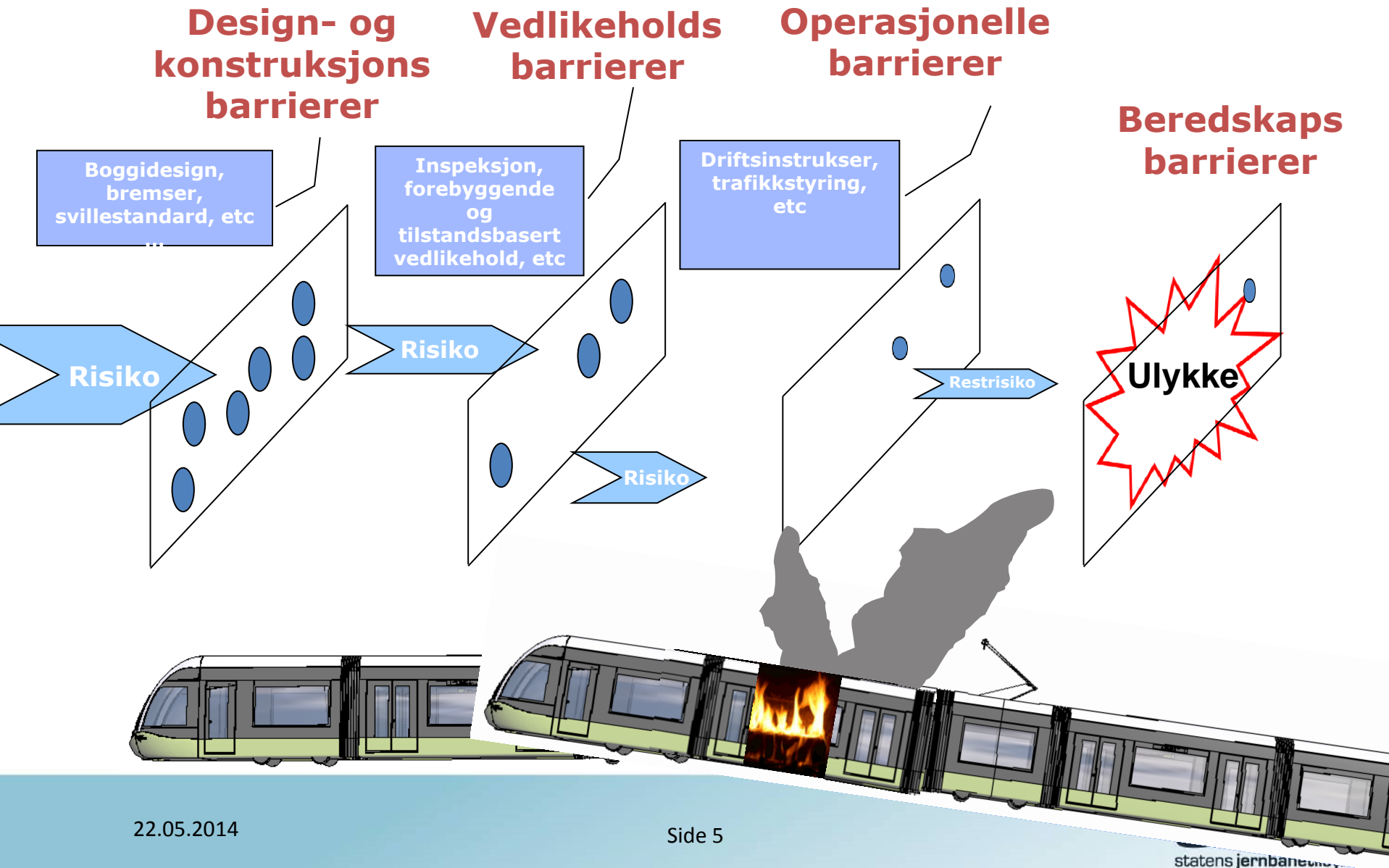
Jernbanevirksomheten skal ha en beredskap:

- for nødssituasjoner
- dimensjonert på grunnlag av risiko- og beredskapsanalyser
- beskrevet i egne beredskapsplaner
- samordnet med offentlige nødetater
- koordinert mellom infrastruktur og togframføring
- som regelmessig øves for å verifisere tilstrekkeligheten

BEREDSKAP

- Den **siste barriere** når andre barrierer har sviktet
- Være **beredt** og **på kort varsel** ha evne til å **effektivt håndtere** og **begrense** en fare-/ulykkessituasjon
- Beredskapen skal **hindre eller bryte** uønskede hendelsesforløp - unngå eskalering

Beredskap skal være en integrert del av virksomhetens sikkerhetsstyring; Barrierer; hindre/reducere risikoutvikling



Avrundning

- Behov for «standardheving» i bransjens beredskapsarbeid
- Beredskapen er avhengig av samspill mellom mange aktører med vidt forskjellig formål, kultur og ressurstilgang. Uoversiktlig og store muligheter for ansvarspulverisering

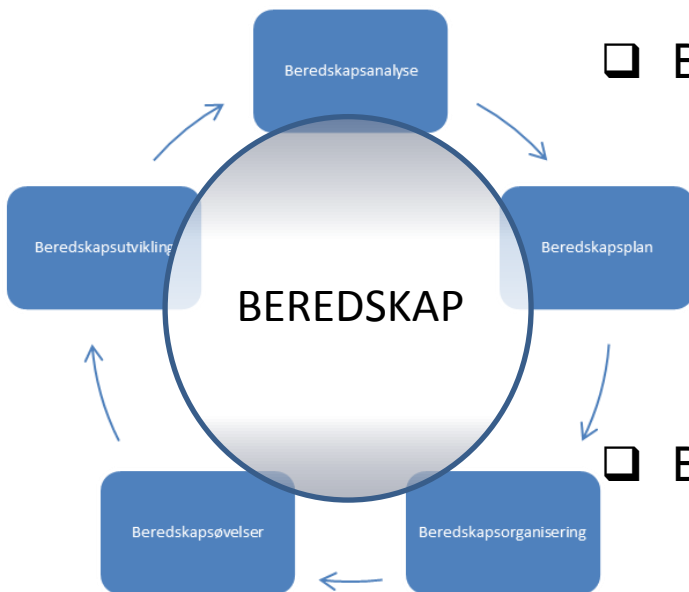
Jernbanevirksomhetene har det fulle og hele ansvar for beredskapen på jernbanen

Hva pågår?

- JBV foretar for tiden en stor gjennomgang av beredskapen på det nasjonale nettet, hvilket også innebærer en samordning med nødetatene og en koordinering med togselskapene.
- Vi forventer at togselskapene setter av tid og bidrar aktivt i dette arbeidet....
- slik at jernbanebransjen i løpet av kort tid har en dokumenterbart tilstrekkelig og helhetlig beredskap og som det testes i realistiske øvelser jevnlig.
- SJT følger prosessene tett og vi setter av ressurser i kommende tilsynsprogram for å følge opp:
 - Den enkelte virksomhets beredskap
 - At infrastrukturforvalter og togselskapene i fellesskap har dekkende beredskap på aktuelle strekninger

Er vi forberedt? - Sjekkliste

- Beredskapsanalyse; dokumentert og som dimensjonerer beredskapen



- Beredskapsplan
 - Avklarte grensesnitt med beredskapsressurser en samvirker med
 - Et oppdatert og dokumentert beredskapsplanverk
 - Dedikert og forberedt organisasjon, utstyr og materiell for effektiv innsats
- Beredskapsorganisering
 - Kompetent og øvd personell
 - Klare ansvarsforhold og kommunikasjonslinjer
- Beredskapsøvelser og Beredskapsutvikling
 - Øvelser for verifikasjon av beredskapens tilstrekkelighet
 - «Forbedring»; teknisk utvikling, hendelser, revisjoner og annen type erfaringstilbakeføring

SPØRSMÅL?

- Vel møtt på neste morgenmøte!
 - 11. september 2014

Tema ERTMS

- Prosess for kjøretøytillatelser
- Prosess for tillatelser infrastruktur
- Grensesnittet infrastruktur/ombordutrustning
- Erfaringer med ERTMS-implementering i Sverige