

# Grenland Rail AS

*Grenland Rail AS*



**Grenland Rail**  
—————

# Hva gjør Grenland Rail ?

*Grenland Rail AS*

- n Utfører skifting / klargjøring av vognstammer for GreenCargo, Cargo/Autolink og CargoNet
- n Kjører en del godstog, primært på Østlandsområdet
- n Kjører om lag 100 spesial/prosjekt tog pr år
- n Kjører om lag 300 arbeidstog i året



**Grenland Rail**

# Hvem er vi

*Grenland Rail AS*

- n 3,5 - 4 ansatte i ledelse og administrasjon
- n Om lag 20 egne fører og signalgivere, 5-6 innleide/timeansatte i høysesong
- n 2 reparatører
- n Lisens for gods (fra 2012)



**Grenland Rail**



# Hvorfor leverandører ?

*Grenland Rail AS*

- n Startet med ett lok, en fører, en signalgiver og undertegnede
- n Avhengig av å kjøpe tjenester som:
  - u Vedlikehold
  - u Opplæring og repetisjonskurs
  - u Personal innleie (back-up)
  - u Innleie lok (back-up)
- n Etter hvert:
  - u Administrasjonstjenester relatert til vognlister, sirkulær fordeling etc
  - u Sikkerhetsrådgiver farlig gods
  - u Internkontroll revisor



**Grenland Rail**

# Erfaring med leverandører

*Grenland Rail AS*



- n Varierende størrelse, fra GreenCargo med ca 2000 ansatte til andre med 2-3 ansatte
- n utfordringer store leverandører
  - u Bruker en del tid på å finne ut hvem som egentlig bestemmer
  - u Til tider lange beslutningsprosesser
  - u Juridisk avdeling, kompliserte standardavtaler

**Grenland Rail**

# Mindre leverandører

*Grenland Rail AS*

## n utfordringer mindre leverandører

- u Ofte fokusert på det operative, mindre opptatt av skriftlige avtaler
- u Oppfatter pris/leveringsdelene av avtalen som det vesentlige
- u Ikke tilstrekkelig kompetanse på jernbanelovgivning / interkontroll forskriften i egen organisasjon



**Grenland Rail**

# Leverandører til små selskap

*Grenland Rail AS*

- n utfordringer å være en liten kunde
  - u Vi må finne leverandøren, leverandøren finner ikke oss
  - u Mye papirarbeid for lite omsetning
  - u Verkstedene eier ikke alltid reservedelene som ligger på deres lager



**Grenland Rail**



# Utfordringer med leverandørøppfølging

*Grenland Rail AS*

n Ikke alltid like enkelt å vite hva en leverandør foretar seg

u Eksempel, vi leier inn et lok med vedlikehold

« Vår leverandør benytter flere verksteder

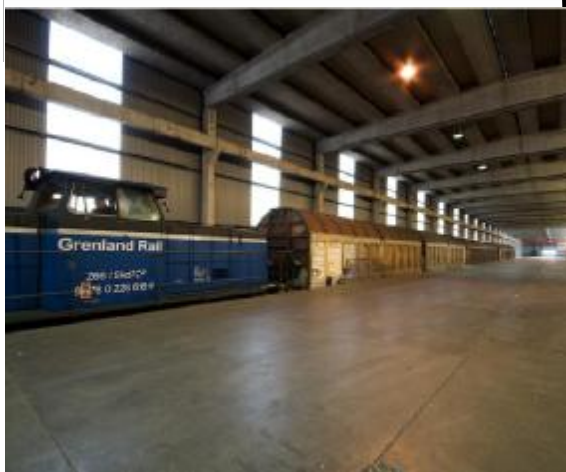
« De benytter ett annet verksted enn det de har avtale med (av praktiske årsaker)

« Ett av verkstedene endrer ledelsen / nøkkelpersoner

u Eksempel, kunde er også vår leverandør

« Utfører opplasting/reparasjon av vogner selv

« Setter av en eller annen grunn dette bort til underleverandør



**Grenland Rail**



# Utfordringer med leverandørøppfølging

*Grenland Rail AS*

- u Oppfølging av leverandøravtaler tar betydelig med resurser i en liten administrasjon
- u Nye forskrifter krever ofte oppdatering av avtalene
- u Intern/ekstern revisjoner krever av og til oppdatering av leverandøravtaler (for eksempel kjøp av nye/endrede tjenester fra eksisterende leverandør)
- u Avviksrapportering ofte mangelfull, både store og små leverandører



**Grenland Rail**

# Levering av tjenester til andre

*Grenland Rail AS*

- n Vi er leverandør til flere virksomheter med egen lisens
  - u Store variasjoner i hvordan de følger opp oss som leverandør
  - u Store virksomheter kan ha noe divergerende og uklare krav, mindre virksomheter ikke så opptatt av leverandøroppfølging
  - u De aller fleste (oss inkludert) har utfordringer med å lage og eller etterleve et sikkerhetsstyringssystem som dekker alle mulige aspekter av driften



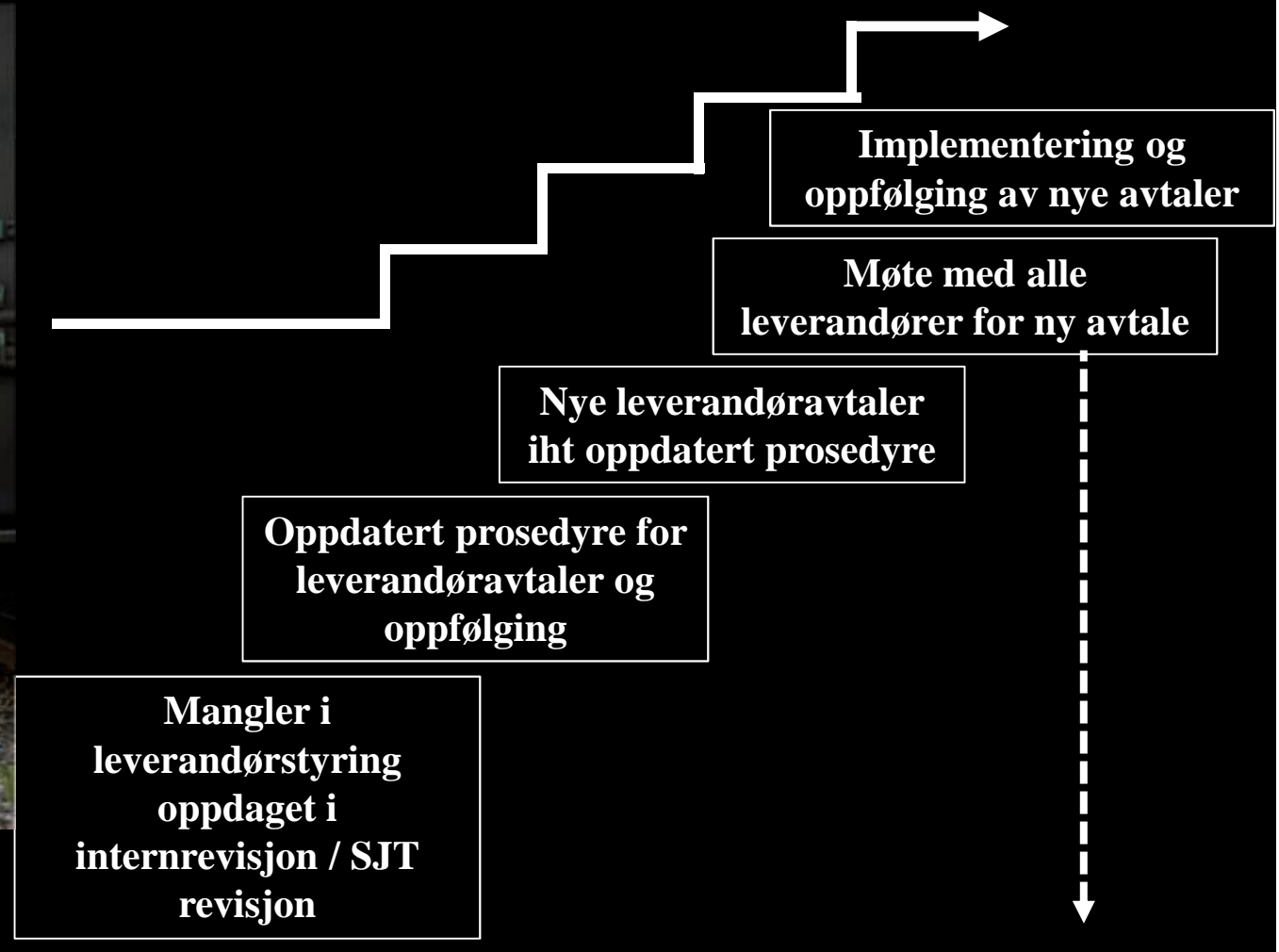
**Grenland Rail**

# Arbeid med leverandører

*Grenland Rail AS*



**Grenland Rail**



# Arbeid med leverandører

*Grenland Rail AS*



**Grenland Rail**

Møte med alle  
leverandører om ny avtale

Forutsetningen i avtalen  
vil ikke kunne etterleves  
av leverandør

Utarbeide relevante  
prosedyrer i GR og  
kontrollere / verifisere  
kompetanse til personene  
som utfører arbeidet

Leverandør blir  
«personalutleie»



# Ønskeliste

*Grenland Rail AS*

- n At SJT kan godkjenne og revidere vedlikeholdsleverandører
- n Felles standard for nivå på strekningskunnskap og typekurs for førere (kryssakseptants ved innleie)

# Takk for oppmerksomheten

*Grenland Rail AS*



**Grenland Rail**  
—————